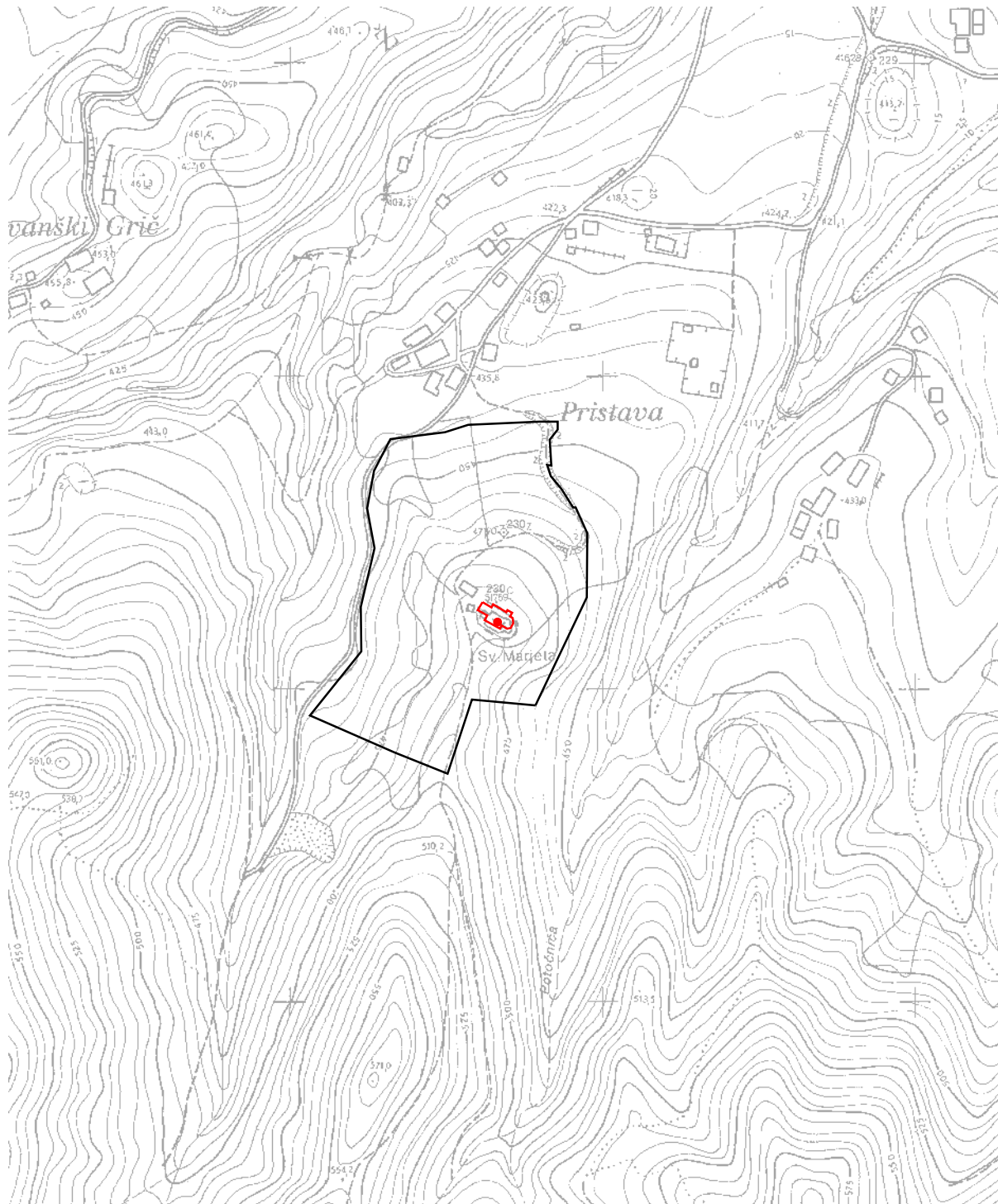




Datum izrisa: 25. 05. 2018



EŠD 2185

 meja kulturnega spomenika

 meja vplivnega območja spomenika

TTN5 ŠKOFJA LOKA 30

Vir podatkov:

- Strokovne podlage za razglasitev cerkve sv. Marijete v Žlebah za kulturni spomenik lokalnega pomena

Vir za kartografsko osnovo:

- Temeljni topografski načrt 1 : 5000, 1 : 10 000, Geodetska uprava Republike Slovenije

Merilo: 1:5000